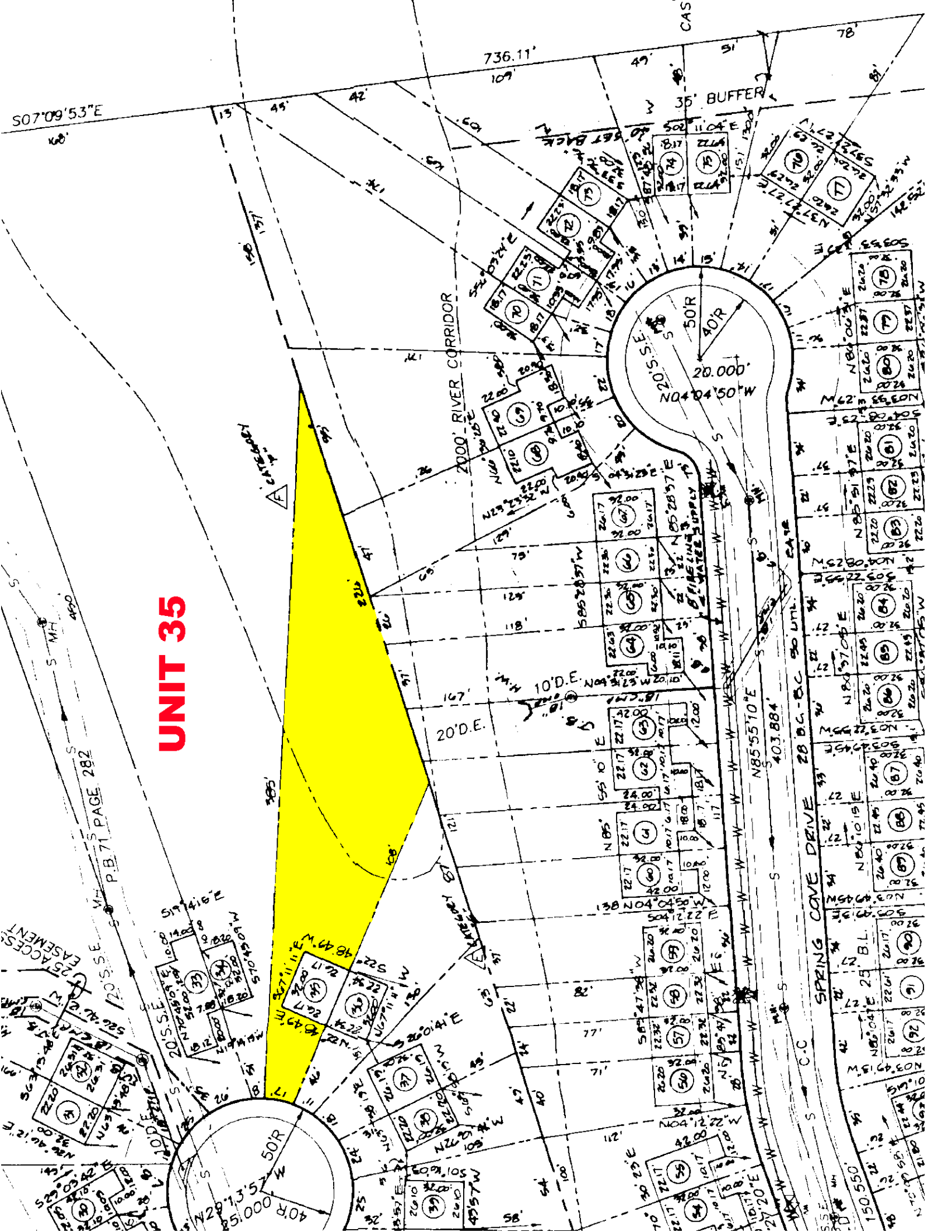


**UNIT 35**



S07°09'53"E

P.B.7 PAGE 282

CAS

2000' RIVER CORRIDOR

35' BUFFER

SPRING COVE DRIVE

28 BC-DC 30 UTL. CASE

C.C.

150.550'

N 85°55'10"E

403.884'

N 85°51'17"E

N 85°57'01"E

N 84°04'50"W

N 20°00'52"E

N 10°17'08"E

N 10°17'08"E

N 10°17'08"E

N 10°17'08"E

N 10°17'08"E

N 10°17'08"E

N 10°17'08"E

N 10°17'08"E

N 10°17'08"E

N 10°17'08"E

N 10°17'08"E

N 10°17'08"E

N 10°17'08"E

N 10°17'08"E

N 10°17'08"E

N 10°17'08"E

N 10°17'08"E

N 10°17'08"E

N 10°17'08"E

N 10°17'08"E

N 10°17'08"E

N 10°17'08"E

N 10°17'08"E

N 10°17'08"E

N 10°17'08"E

N 10°17'08"E

N 10°17'08"E

N 10°17'08"E

N 10°17'08"E

N 10°17'08"E

N 10°17'08"E

N 10°17'08"E

N 10°17'08"E

N 10°17'08"E

N 10°17'08"E

N 10°17'08"E

N 10°17'08"E

N 10°17'08"E

N 10°17'08"E

N 10°17'08"E

N 10°17'08"E

N 10°17'08"E

N 10°17'08"E

N 10°17'08"E

N 10°17'08"E

N 10°17'08"E

N 10°17'08"E